

大谷石

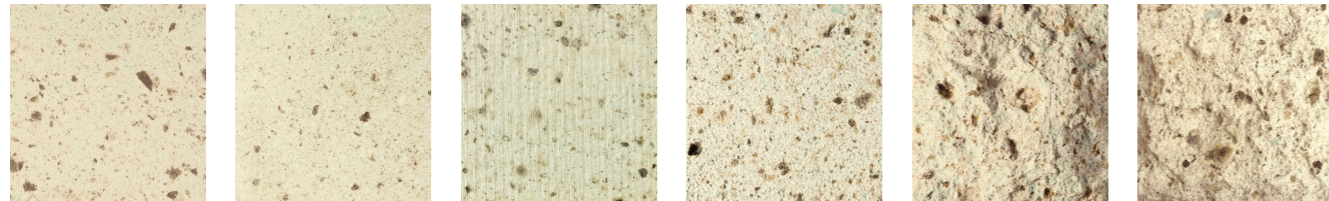
受注生産品

Ohyaishi

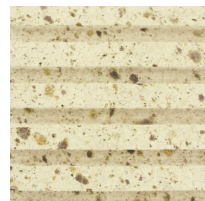
大谷石特有のやわらかい雰囲気が空間をほっとさせるものに。



カラーバリエーション



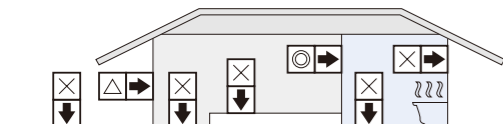
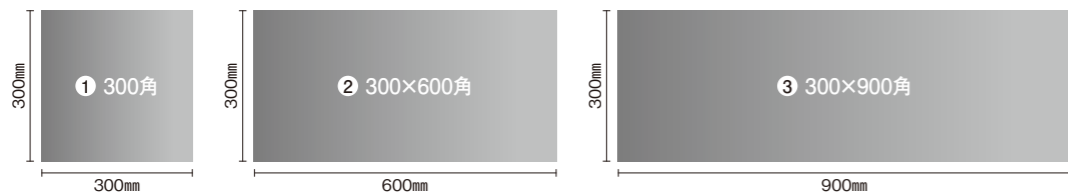
ダイヤ挽き(中目) ダイヤ挽き(細目) チェーン(中目) B・ローラー(中目) コブ出し(中目) 割肌調ノミ切(中目)



※リブ加工のみサイズ設定が異なります。
リブ加工(中目)(300角)
リブ加工縦(中目)、リブ加工横(中目)(300×600角)
リブ加工横(中目)(300×900角)

リブ(中目)※

サイズバリエーション



凝灰岩

形状名	仕上げ	厚	設計価格	必要枚数
① 300角	ダイヤ挽き(中目)	20厚	¥25,600/㎡[¥2,327/枚]	11枚/㎡
		25厚	¥27,500/㎡[¥2,500/枚]	
		30厚	¥28,700/㎡[¥2,609/枚]	
		45厚	¥39,700/㎡[¥3,609/枚]	
	ダイヤ挽き(細目)	20厚	¥33,800/㎡[¥3,073/枚]	
		25厚	¥37,000/㎡[¥3,364/枚]	
		30厚	¥41,300/㎡[¥3,755/枚]	
		45厚	¥59,000/㎡[¥5,364/枚]	
	チェーン(中目)	25厚	¥38,500/㎡[¥3,500/枚]	
		30厚	¥39,700/㎡[¥3,609/枚]	
	B・ローラー(中目)	30厚	¥64,500/㎡[¥5,864/枚]	
		45厚	¥75,500/㎡[¥6,864/枚]	
コブ出し(中目) 厚み+30	25厚 / 30厚	¥81,800/㎡[¥7,436/枚]		
	45厚	¥92,400/㎡[¥8,400/枚]		
割肌調ノミ切(中目)厚み+15	25厚	¥98,600/㎡[¥8,964/枚]		
	30厚	¥102,200/㎡[¥9,291/枚]		
リブ加工(中目)	30厚	¥89,700/㎡[¥8,155/枚]		
	20厚	¥27,700/㎡[¥2,503/枚]		
ダイヤ挽き(中目)	25厚	¥29,500/㎡[¥2,691/枚]	5.5枚/㎡	
	30厚	¥31,300/㎡[¥2,859/枚]		
	45厚	¥36,600/㎡[¥3,365/枚]		
	20厚	¥37,400/㎡[¥3,400/枚]		
ダイヤ挽き(細目)	25厚	¥40,900/㎡[¥3,736/枚]		
	30厚	¥44,200/㎡[¥4,036/枚]		
	45厚	¥55,000/㎡[¥5,000/枚]		
	25厚	¥37,200/㎡[¥3,364/枚]		
チェーン(中目)	30厚	¥38,900/㎡[¥3,503/枚]		
	45厚	¥44,200/㎡[¥4,036/枚]		
B・ローラー(中目)	30厚	¥56,000/㎡[¥5,112/枚]		
	45厚	¥61,300/㎡[¥5,615/枚]		
コブ出し(中目) 厚み+30	25厚 / 30厚	¥66,800/㎡[¥6,115/枚]		
	45厚	¥76,500/㎡[¥7,009/枚]		
割肌調ノミ切(中目)厚み+15	25厚	¥78,200/㎡[¥7,218/枚]		
	30厚	¥79,800/㎡[¥7,309/枚]		
リブ加工縦(中目)	30厚	¥92,600/㎡[¥8,536/枚]		
	リブ加工横(中目)	30厚	¥77,200/㎡[¥7,112/枚]	
③ 300×900角	ダイヤ挽き(中目)	30厚	¥31,300/㎡[¥2,859/枚]	3.7枚/㎡
		45厚	¥36,600/㎡[¥3,365/枚]	
	ダイヤ挽き(細目)	30厚	¥44,400/㎡[¥4,036/枚]	
		45厚	¥55,000/㎡[¥5,000/枚]	
	チェーン(中目)	30厚	¥37,800/㎡[¥3,466/枚]	
		45厚	¥43,100/㎡[¥3,919/枚]	
	B・ローラー(中目)	30厚	¥52,300/㎡[¥4,765/枚]	
		45厚	¥57,700/㎡[¥5,271/枚]	
	コブ出し(中目) 厚み+30	25厚 / 30厚	¥62,900/㎡[¥5,766/枚]	
		45厚	¥72,300/㎡[¥6,619/枚]	
	割肌調ノミ切(中目)厚み+15	25厚	¥71,800/㎡[¥6,576/枚]	
		30厚	¥73,600/㎡[¥6,732/枚]	
45厚		¥78,900/㎡[¥7,244/枚]		
リブ加工横(中目)	30厚	¥71,000/㎡[¥6,489/枚]		

※この商品はメーカー直しの価格です。(運賃・ノレット代別途)
※細目は採掘が不安定なため事前の納期確認をお願いします。

品質上・使用上の注意

- ダイヤ挽きは、表面に切断跡が残る場合があります。
- 採掘時青みを帯びた色をしていますが、水分の蒸発に伴い色調が薄く変化します。また、空気に触れることで茶色く変色する場合があります。
- 加工時に吸収した水分を蒸発させるため、施工までに暫く時間を置き乾燥させることを推奨します。
- 凍結の恐れがある場所には使用しないでください。
- 軟質のため、床に使用すると摩擦や割れが生じます。厚手の商品をご使用ください。
- 水分に弱く風化しやすい特性をご理解の上、ご採用ください。
- 外壁には厚手の商品をご使用ください。その際、必ず基礎を上げ、土と接しないように施工してください。
- すべて受注生産品です。納期をご確認ください。

施工上の注意

- 屋内壁への施工は裏足がありませんので、必ず接着剤張りで施工してください。モルタルでの施工は避けください。必要に応じ安全のため、落下防止対策を行ってください。接着剤はセメダイン(株):タイルエース石材用(P.144~145)、EP1000(P.156)を推奨します。
 - 屋外壁への施工はお問い合わせください。
 - 床への施工は厚みの不揃いがありますので、「敷きモルタル工法」(P.130)を推奨します。
- ※施工後のクレームはお受けできませんのであらかじめご了承ください。
※予告なしに仕様の変更や生産中止となる場合があります。
※専用洗浄剤、保護剤も取扱っております。P.152~155参照の上ご相談ください。