

プロジェクト A

NEW

Project-A

幅広いカラーバリエーションが魅力。

カラーバリエーション



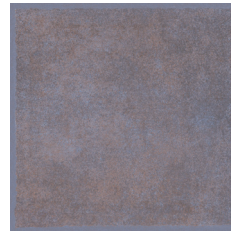
グリップ
A3011 (300角)



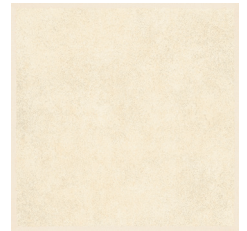
グリップ
A3015 (300角)



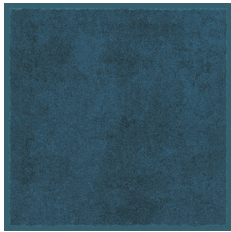
グリップ
A3017 (300角)



グリップ
A3701 (300角)



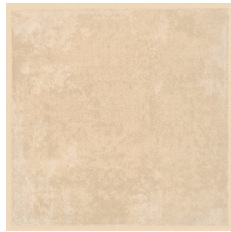
グリップ
A3702 (300角)



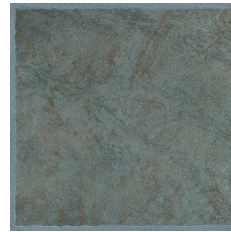
グリップ
A3703 (300角)



グリップ
A3902 (300角)

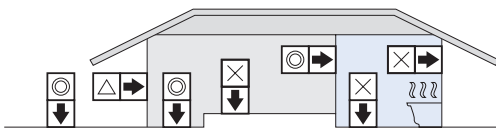


グリップ
A3905 (300角)



グリップ
A3909 (300角)

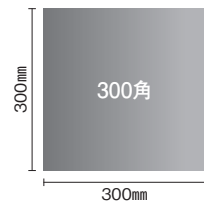
サイズバリエーション



BI類・施釉



耐凍害



形状名	品番	仕上げ	設計価格	実寸法	必要枚数	入数・重量
300角	A3011	グリップ	¥5,600/㎡ [¥509/枚]	300×300×8mm	11枚/㎡	11枚/ケース・18kg
	A3015					
	A3017					
	A3701					
	A3702					
	A3703					
	A3902					
	A3905					
A3909						

品質上・使用上の注意

- 焼物特有の自然な色幅があります。施工前に仮並べをして、模様・色幅をご確認ください。
- 定寸加工を施した商品ではありますが、寸法には多少の誤差があります。標準目地幅3～5mm以上を確保してください。
- 製造上、表面に端反り・波反りがあります。規格基準内の僅かな凹凸でも光による陰影で強調される場合があります。ご理解の上、ご採用ください。
- 品番によってグリップの強さに差があります。張合せの際はご注意ください。
- 防滑性の高いタイルです。商品の特性上、汚れが付きやすく特に白色系、黒色系は目立つ場合があります。

施工上の注意

- 壁への施工は必ず接着剤張りで行ってください。モルタルでの施工は避けてください。必要に応じ安全のため、落下防止対策「NCリベット金具」(P.140)を行ってください。接着剤はセメダイン(株)：タイルエースF(P.142)、EP1000(P.156)、(株)大建化学：ネオビタ#マンテン(P.156)を推奨します。
- 屋内壁への施工は「部分弾性接着剤張り工法」(P.142～143)を推奨します。
- 屋外壁への施工は、「NC新ビームハール工法」(P.147)を推奨します。
- 屋内床への施工は「改良圧着張り工法」「全面接着剤張り工法」(P.131)、「NCフィックスプラス工法」(P.134～135)を推奨します。
- 屋外床への施工は「圧着張り工法」「改良圧着張り工法」(P.130～131)を推奨します。

メンテナンス

- P.151をご参照ください。
- ※ 施工後のクレーンはお受けできませんのであらかじめご了承ください。
- ※ 輸入品につき、ご発注の際には在庫と納期をご確認ください。なお、予告なしに仕様の変更や生産中止となる場合があります。

すべり「C.S.R値」=0.5以上