

スリムボード

Slim Board

5.5 mmの厚さで、高級感は保ったまま、これまでよりも壁や什器への負担を少なく使っていただけます。



SLB-5693P



SLB-5691P



SLB-5504M

カラーバリエーション



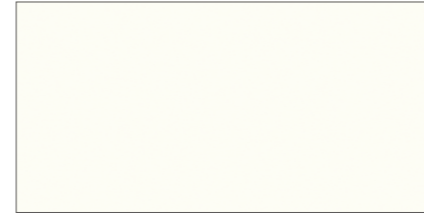
アジャックス ホワイト 磨
SLB-5691P



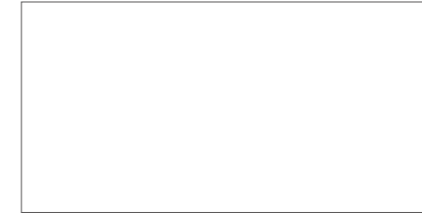
モンチェルヴェット ライト 磨
SLB-5693P



モンチェルヴェット ダーク 磨
SLB-5696P



プレーン ホワイト 磨
SLB-5762P



エリート ホワイト マット
SLB-5501M



スタウアリオ クォーツ マット
SLB-5502M



シルバートラバーチン マット
SLB-5503M

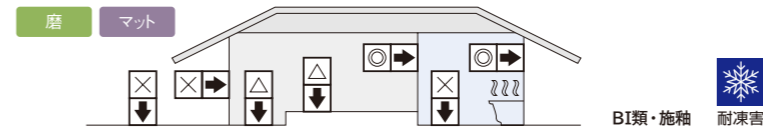
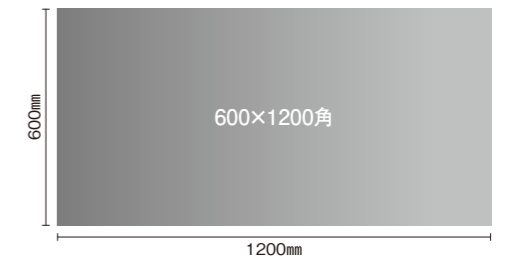


バルセロナ ネロ マット
SLB-5504M



エリート ブラック マット
SLB-5505M

サイズバリエーション



形状名	品番	仕上げ	設計価格	実寸法	必要枚数	入数・重量
600×1200角	SLB-5691P	磨	¥9,900/㎡ [¥7,174/枚]	600×1200×5.5mm	1.38枚/㎡	4枚/ケース・39kg
	SLB-5693P					
	SLB-5696P					
	SLB-5762P					
	SLB-5501M	マット				4枚/ケース・35kg
	SLB-5502M					
	SLB-5503M					
	SLB-5504M					
	SLB-5505M					

※商品の特性上、磨表面は平滑ですが映り込みがゆらいで見えます。
※面取部は施釉磨きのため糸面程度になります。

品質上・使用上の注意

- 焼物特有の自然な色幅があります。
- 天然石を模した柄を数パターンミックスしてあります。施工前に仮並べをして、模様・色幅をご確認ください。
- 定寸加工を施した商品ではありますが、寸法には多少の誤差があります。標準目地幅3～5mm以上を確保してください。
- 製造上、表面に端反り・波形反りがあります。規格基準内の僅かな凹凸でも光による陰影で強調される場合があります。ご理解の上、ご採用ください。
- 水濡れする床では滑りやすくなりますのでご使用の際はご注意ください。
- タイルの性質上反りがあります。反りを目立たせないようにイモ張りまたはランダム張りを推奨します。

施工上の注意

- 壁への施工は必ず接着剤張りで施工してください。モルタルでの施工は避けてください。必要に応じて安全のため、落下防止対策「NCリベット全具」(P.140)を行ってください。接着剤はセメダイン(株)：タイルエースF(P.142)、EP1000(P.156)、(株)大建化学：ネオビタ#マンテン(P.156)を推奨します。
- 屋内壁への施工は「部分弾性接着剤張り工法(両面テープ併用)」[全面接着剤張り工法](P.140)を推奨します。
- 屋内床への施工は「全面接着剤張り工法」(P.131)を推奨します。

メンテナンス

- P.151をご参照ください。
- ※施工後のクレームはお受けできませんのであらかじめご了承ください。
- ※輸入品につき、ご発注の際には在庫と納期をご確認ください。なお、予告なしに仕様の変更や生産中止となる場合があります。